

Brustkrebs geht uns alle an!



Wir sind seit 2001 für Sie da.

Das sind wir:

Ein Zusammenschluss von Betroffenen,
Nichtbetroffenen, Ärzten und Pflegepersonal.

Das wollen wir:

Informieren und helfen und die Öffentlichkeit für
das Thema Brustkrebs sensibilisieren

**Kostenloses Brustkrebstelefon unseres
Partnervereins Brustkrebs Deutschland e.V.:**

0 800 0 117 112

Das bieten wir an:


- **Kostenloses Brustkrebstelefon** unseres
Partnervereins Brustkrebs Deutschland e.V.,
zusätzlich **kostenlose ärztliche Telefon-
sprechstunde** immer montags
von 17:30 – 19:00 Uhr unter 0 800 0 117 112
- **Betroffene beraten Betroffene**
Sprechstunden im Klinikum Großhadern,
München, jeden Dienstag von 10:00 – 12:30 Uhr
Anmeldung unter: 089 44 00 76 806
- **Regelmäßige (virtuelle) Treffen**
Am 1. Dienstag eines jeden Monats, ab 18:00 Uhr
je nach Lage virtuell oder auch persönlich.
Informationen und Anmeldung unter:
089 601 909 23 oder info@brustkrebs-muenchen.de
- **Chor – The Pink Voices**
Geprobt wird nach Möglichkeit immer montags
(außer in den bayerischen Schulferien) von
19.00 Uhr bis 20.30 Uhr. Bei Interesse wenden Sie
sich bitte an Heidi Feyel: feyel.2000@t-online.de
- **Kunsttherapie**
Wir danken Susanne Benecke herzlich für ihr
jahrelanges Engagement und ihren tatkräftigen
Einsatz mit ihrem Angebot zur Kunsttherapie
(www.kunsttherapie-schwabing.de).
Nach jahrelanger Zusammenarbeit geht sie nun
in den wohlverdienten Ruhestand!


Aktuelle Veranstaltungen und Angebote auf
www.brustkrebs-muenchen.de


- **Kostenfreies Informationsmaterial** unseres
Partnervereins Brustkrebs Deutschland e.V.
Download oder Bestellung diverser Flyer und
Broschüren auf [www.brustkrebsdeutschland.de/
informationmaterial](http://www.brustkrebsdeutschland.de/informationmaterial)

Das sollten Sie wissen:

**In Deutschland erkranken jährlich
ca. 69.000 Frauen neu an Brustkrebs.**

 Brustkrebs ist die häufigste Krebsart
bei Frauen.

 Jede 8. Frau hat ein Lebenszeitrisiko, an
Brustkrebs zu erkranken. Auch Männer können
erkranken (1 – 2 % der Neuerkrankungen sind
Männer)

 Der Großteil der Knoten wird von den Frauen
selbst ertastet. Davon sind ca. 80 % kein
Krebs, 20 % sind bösartig. Bitte fragen Sie bei
Veränderungen in jedem Fall Ihren Arzt.

**Wenn Brustkrebs früh erkannt wird,
ist er zu über 85 % heilbar.**

Aktuelle Veranstaltungen und Angebote auf
www.brustkrebs-muenchen.de

So können Sie Brustkrebs-München e.V. unterstützen:

Brustkrebs-München e.V. finanziert sich überwiegend aus Spenden und Mitgliedsbeiträgen.

Bereits ab 20,- € pro Jahr können Sie Mitglied werden oder Sie unterstützen uns mit einer Spende!

Unsere Bankverbindung:
Kreissparkasse München
IBAN DE20 7025 0150 0010 0752 73
BIC BYLADEM1KMS

Gläubiger-Identifikationsnummer:
DE38ZZZ00000351104

Bitte beachten Sie:

Für Spenden bis 300,- € gilt Ihr Kontoauszug als Spendennachweis.
Für Spenden über 300,- € teilen Sie uns bitte Ihre Adresse und Ihren Namen mit, wir senden Ihnen gerne eine Spendenbescheinigung zu.
(Brustkrebs-München e.V. ist am Registergericht München unter # **VR17457** eingetragen.)

Sie haben Interesse an unserer Arbeit oder möchten aktiv werden: Kontaktieren Sie uns!

Brustkrebs-München e.V.
Lise-Meitner-Str. 7
85662 Hohenbrunn
(Lkr. München)
Tel.: 089-601 909 23
Fax: 089-601 909 24
E-Mail: info@brustkrebs-muenchen.de
www.brustkrebs-muenchen.de

Das ist für die Früherkennung wichtig:



Früherkennung fängt beim Abtasten an. Lernen Sie Ihre Brust kennen und untersuchen Sie sie mindestens einmal im Monat selbst. Junge Frauen tun dies am besten am 7. – 10. Tag nach Beginn der Regel. Frauen nach den Wechseljahren sollten ihre Brust an einem festen Tag im Monat untersuchen. Lassen Sie sich im Zweifel die Untersuchung von Ihrem Frauenarzt zeigen. Eine Anleitung zum Abtasten der Brust gibt es z. B. in Form einer praktischen Duschkarte (erhältlich bei Brustkrebs Deutschland e.V.).



Gehen Sie mindestens einmal jährlich zur Vorsorge bei Ihrer Gynäkologin/Ihrem Gynäkologen.



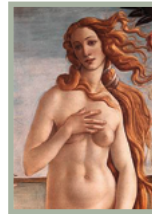
Bei einem Verdacht oder bei einer sichtbaren und/oder tastbaren Veränderung gehen Sie bitte sofort zum Arzt.



Zwischen dem 50. und dem 69. Lebensjahr sollten Sie das Mammografiescreening nutzen!

Weitere Informationen über Früherkennung, aber auch über Therapiemöglichkeiten, Nebenwirkungsmanagement etc. sowie hilfreiche Links finden Sie auf der Website unseres Partnervereins Brustkrebs Deutschland e.V.:

www.brustkrebsdeutschland.de



Gläubiger-Identifikationsnummer:
DE38ZZZ00000351104

Fax: (089) 601 909 24

E-Mail:
verwaltung@brustkrebs-muenchen.de

Post:

Brustkrebs-München e.V.
Lise-Meitner-Str. 7

85662 Hohenbrunn

Ich unterstütze die Arbeit von Brustkrebs-München e.V. durch:

- eine einmalige Spende in Höhe von Euro _____
- eine Mitgliedschaft in Höhe von Euro _____ (mind. 20,- € / Jahr); wird jährlich am 1. Montag des Monats Februar abgebucht. Die Mandatsreferenznummer entspricht der Mitgliedsnummer.

Datum _____ Unterschrift für Mitgliedschaft

Hiermit erteile ich Brustkrebs-München e.V. bis auf Widerruf eine Einzugsermächtigung über obigen Betrag, zugleich weise ich mein Kreditinstitut an, die Lastschriften einzulösen.

Name: _____

Bank: _____

IBAN: _____

Telefon / E-Mail: _____

Adresse: _____

Datum _____ Unterschrift für Bankeinzug

Brustkrebs-München e.V. ist am Registergericht München unter #VR 17457 eingetragen